

VERKEER & PARKEREN

Fietsmobiliteit versterken

- Fietspaden
- Brugverbinding
- Goed bereikbare & fietsenstallingen
- Fietsparkeren op straat

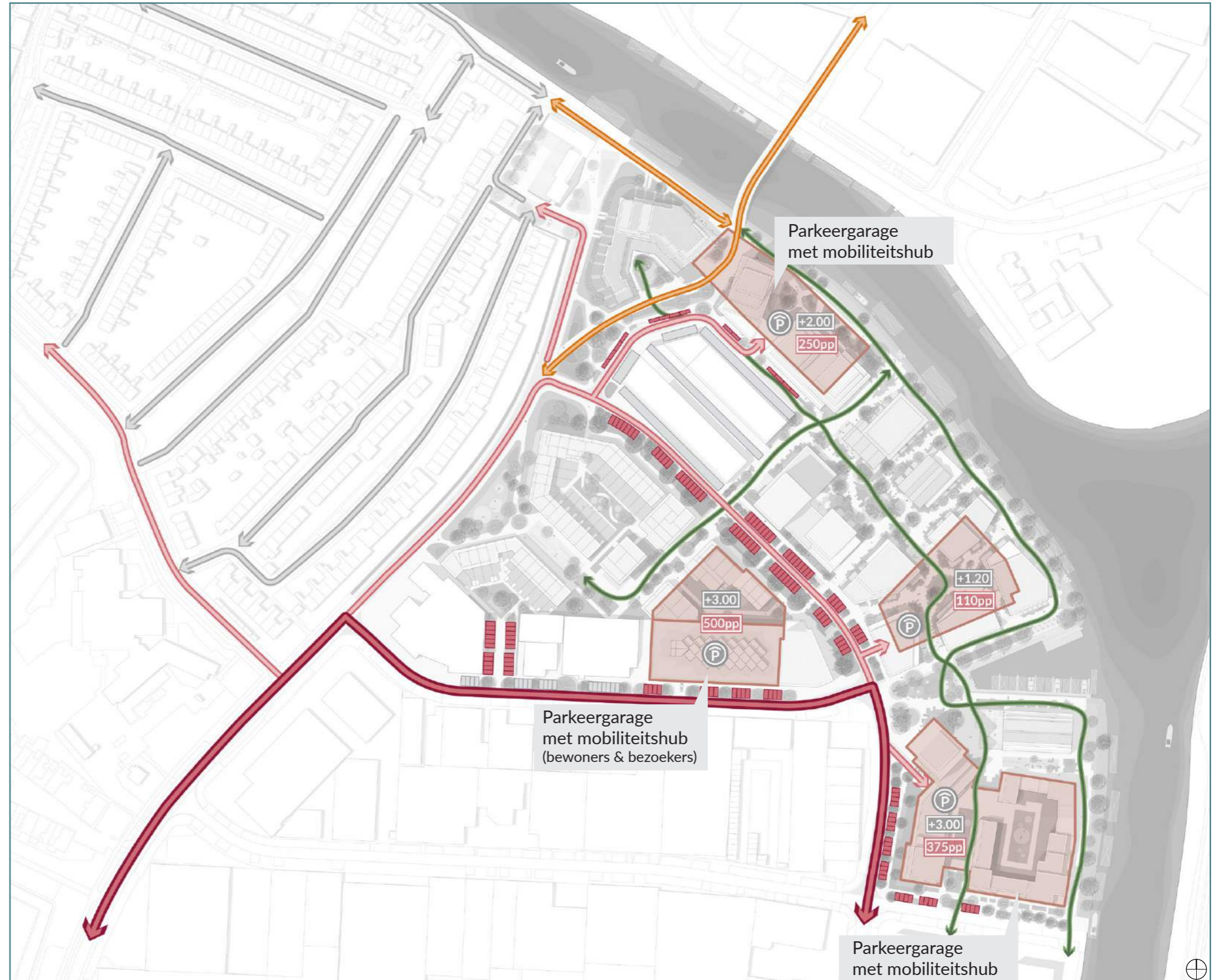
Stimuleren deelvervoer

- Deelautos (verwachting is 10 tot 15 stuks)
- Deelscooters & diverse elektrische (bak)fietsen
- Verdeeld over gebied
- Met app te bedienen

Bereikbaar voor iedereen

- Behouden huidige structuur, enkel aanpassen aan nieuwe functie gebied.
- Autoluw woongebied; wegen enkel voor bestemmingsverkeer geen doorgaande wegen.
- Aansluiting Zeehelden buurt verbeteren.
- Deel Bestevaerstraat en Herculesstraat naar 30 km/h

-  Bestaande ontsluiting
-  Hoofdontsluiting
-  Auto ontsluiting
-  Fietsverbinding
-  Wandelroute
-  Parkeervolume
-  Bestaande eenrichtingsweg
-  Nieuwe eenrichtingsweg



PARKEREN + VERKEER

OVERZICHT PARKEREN

De ontwikkeling wordt gezamenlijk met Goudappel Coffeng verder uitgewerkt aan de hand van een volledige mobiliteitsscan en mobiliteitsplan. Door ruimte voor deelvervoer, dubbelgebruik tussen wonen en werken en goed openbaar vervoer is het mogelijk de vraag naar parkeren te minimaliseren. Bij het uitwerken van de plannen is parkeernorm van de gemeente Alkmaar het uitgangspunt.

Altijd genoeg parkeren

